



PRME Principles for Responsible
Management Education
CHAPTER
LATIN AMERICA & CARIBBEAN



Educación en negocios responsables y con impacto en las ODS

BUENAS PRÁCTICAS EMPRESARIALES CON IMPACTO EN LAS ODS

 7 y 8
noviembre 2022

 **Centrum PUCP**
Lima - Perú

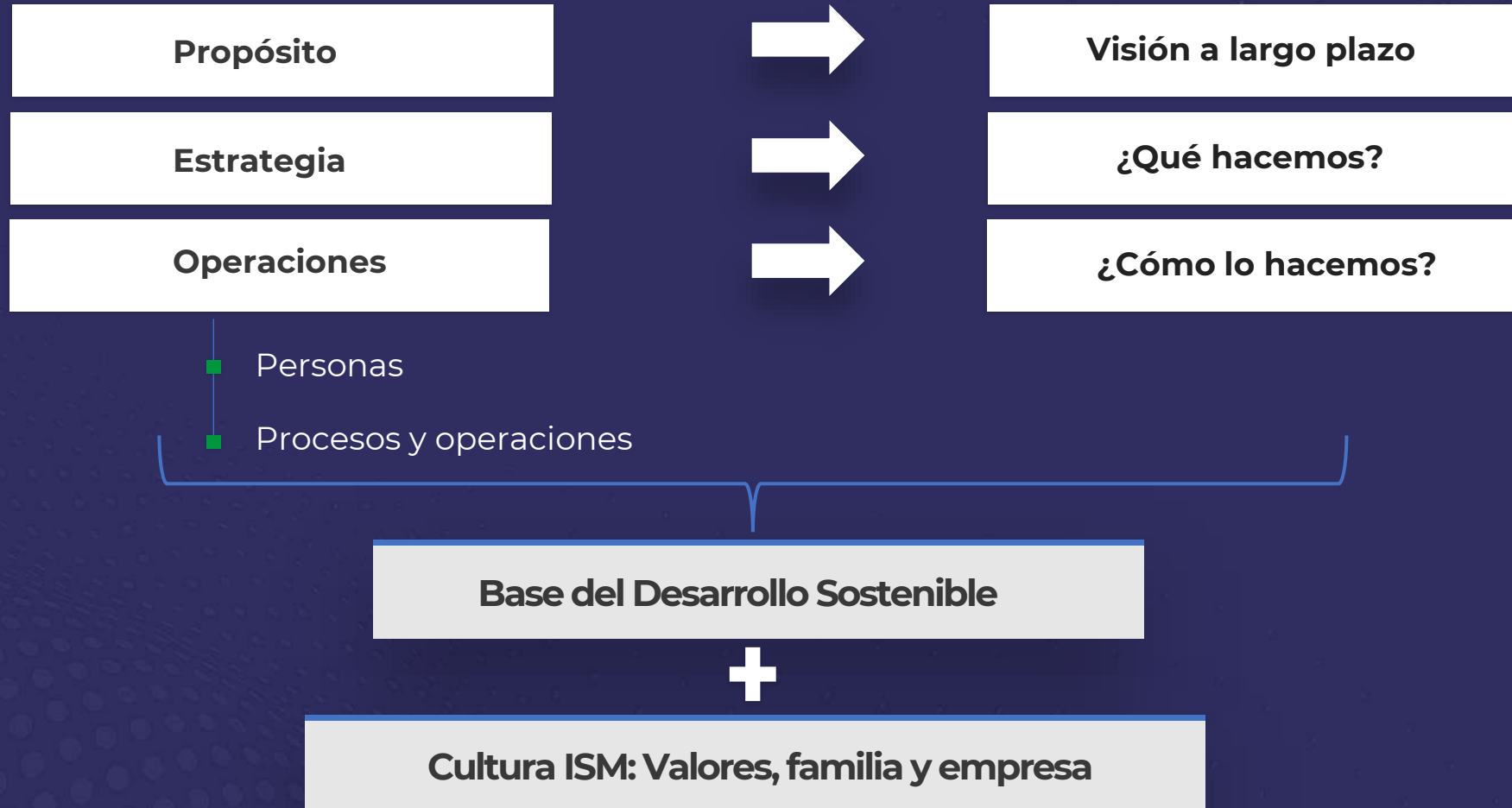




Nuestro propósito:

“Dar todo nuestro espíritu emprendedor para alimentar un futuro próspero”

¿Cómo hacemos eso? ¿Cómo se relaciona con la empresa?





**Bienestar y
futuro
próspero**

Modelo de Sostenibilidad

“Valor compartido”

- “Ser sostenible es hacer que tus operaciones permitan la creación de más operaciones en el futuro, en un proceso de mejora constante”
- No hay mejora continua si no hay una mejora continua de las personas
- Es el único modelo de negocio que se mantiene en el tiempo y es el único que genera rentabilidad constante

Valores



Pilares de Sostenibilidad



AGUA



GESTIÓN DE RESIDUOS



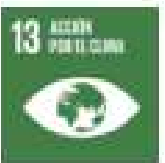
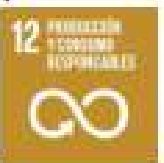
COMUNIDAD



COLABORADORES Y FAMILIA



ENERGÍA



¿Cómo lo hemos realizado?



Definiendo prioridades

- Identificar la relación de cada paso de la cadena de valor con los ODS es fundamental para definir las prioridades de las empresas. El primer paso para ello es mapear la cadena de valor.



Estableciendo Objetivos

- Ayuda a promover prioridades compartidas y un mejor desempeño en toda la organización.



Reportando y comunicando

- Los ODS permiten a las empresas reportar información sobre el desempeño del desarrollo sostenible a través de indicadores comunes y un conjunto de prioridades



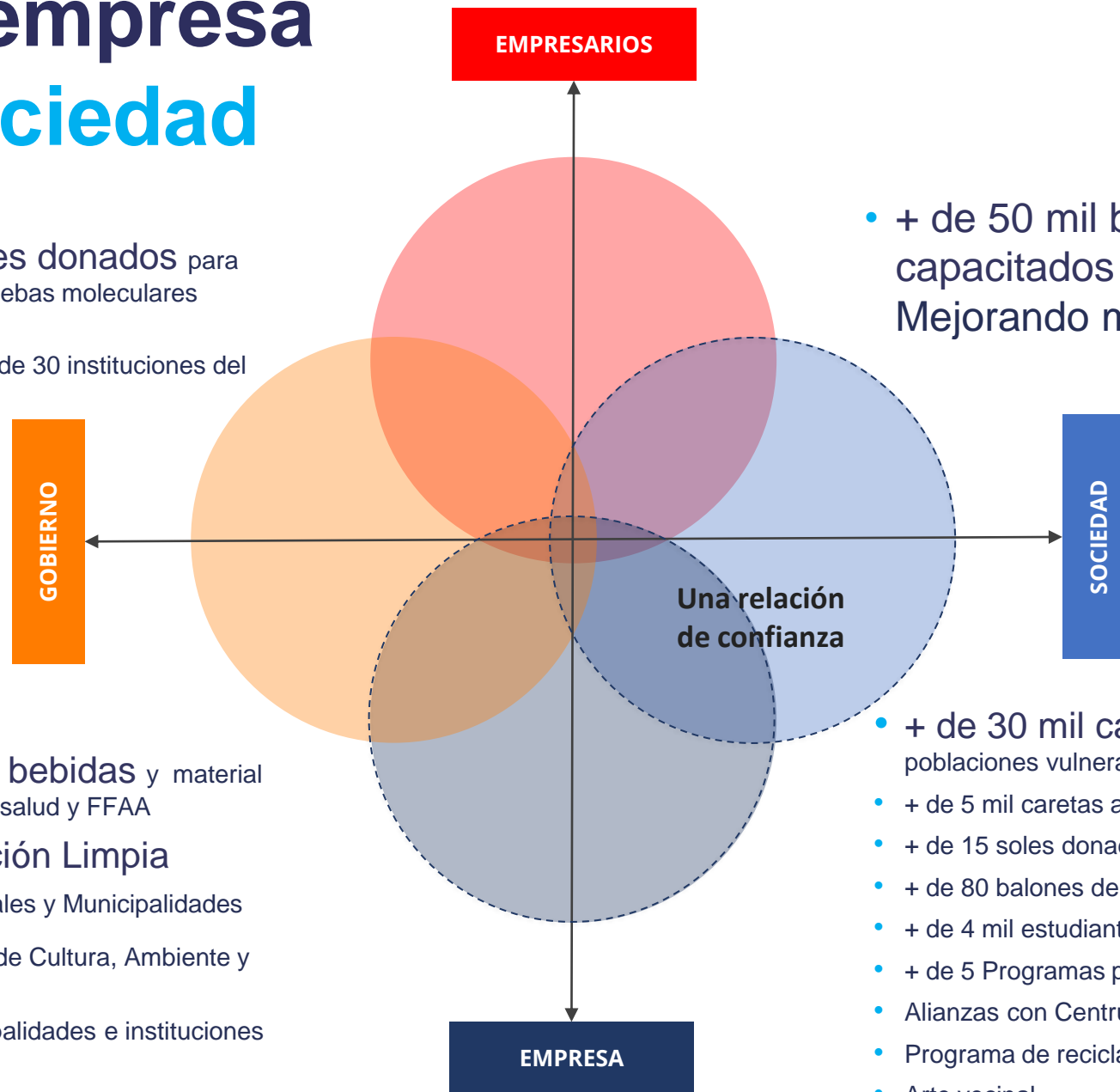
Integrando

- Es clave integrar la sostenibilidad dentro de la actividad principal y la gobernanza de ISM.
- Incorporación de metas de desarrollo sostenible en todas las funciones de la empresa.
- Alianzas a través de la cadena de valor

Rol de la empresa ante la Sociedad

- + de 60 mil dólares donados para apoyar la creación de pruebas moleculares rápidas.
- Presencia activa en más de 30 instituciones del país.

- + de 30 mil cajas de bebidas y material médico donados al Minsa, Essalud y FFAA
- Acuerdo de Producción Limpia
- Soporte a Gobiernos Regionales y Municipalidades
- Alianzas con Ministerios de Cultura, Ambiente y Producción
- + de 9 convenios con Municipalidades e instituciones



- + de 50 mil bodegueros capacitados por el Programa Mejorando mi Bodega

- + de 30 mil cajas de bebidas donadas a poblaciones vulnerables
- + de 5 mil caretas anticovid donadas
- + de 15 soles donados a recicladores
- + de 80 balones de oxígeno donados a Ayacucho y Huacho
- + de 4 mil estudiantes capacitados por el FOPER
- + de 5 Programas para las familias ISM
- Alianzas con Centrum, MiBanco y Línea 1
- Programa de reciclaje
- Arte vecinal

Principales impactos



- **Reducción del % de PET en envases**
- Medición de la huella hídrica en las plantas
- Promoción del reciclaje: Más de 5 recilatones y 3 participaciones de trueques ambientales
- Bodega Verde- 20 bodegas
- Medición de la Huella de Carbono (2da. Estrella)
- Reducción del 10% de nuestra huella de carbono
- Participación de empresas proveedoras en el Programa de Negocios Competitivos (GRI). Logramos que 15 empresas proveedoras participen.

- Programa Mejorando mi bodega 50 mil bodegueros capacitados
- Cuatro mil estudiantes capacitados -Foper
- Por segundo año consecutivo obtenemos el Distintivo Empresa Responsable
- Tres Reportes de Sostenibilidad(GRI)
- 20 programas de Generación R
- Programas de Educación ambiental : charlas en más de 30 colegios
- Navidad sostenible
- 5S en la comunidad
- Creación de la Fundación Años Alcázar
- Firma y cumplimiento del Acuerdo de Producción Limpia
- Entrega de más de 60 contenedores
- Voluntariado: Más de 5 actividades



Únete al próximo webinar de:

Que tu negocio no se quede atrás

Pensando en ti, llega la charla:

CÓMO SER RENTABLE EN MEDIO DE UNA INFLACIÓN CRECIENTE

DANIEL SFUENTES
Director

CRISTINA CHOUBRY
Gerente de Marketing

10 de noviembre

7:00 P.M.

Sala Zoom

Regístrate en: www.mejorandomibodega.com

Con el apoyo de **Centrum** y **Amibanco**

Bi...tar y

Valores

FUIMOS PARTE DE LA CUARTA EDICIÓN DEL TALLER MOTIVACIONAL JUVENTUD EN DESAFÍO



Gracias



PRME Principles for Responsible
Management Education
CHAPTER
LATIN AMERICA & CARIBBEAN

